

PM 2.5 ^{tokuyo}

มาจากไหน?

เผาไหม้ในที่โล่ง

54%



อุตสาหกรรม

17%



การขนส่ง

13%



การผลิตไฟฟ้า

8%



ที่อยู่อาศัย

7%



ปริมาณ PM2.5

ในอากาศเท่าไร? ถึงจะอันตราย



THAWARE

ทำไม... ฝุ่น PM2.5

อันตรายกับเด็กและหญิงตั้งครรภ์?

ฝุ่น PM2.5 อันตรายไม่ต่างจากบุหรี่ที่เราสูบ ทำให้เกิดการระคายเคือง และอักเสบเรื้อรัง และในระยะยาวเสี่ยงต่อโรคมะเร็ง

เด็กมีความเสี่ยงมากกว่าผู้ใหญ่

- ภูมิคุ้มกันยังพัฒนาไม่เต็มที่
- หายใจเร็วกว่าผู้ใหญ่ สูดมลพิษเข้ามากกว่า
- ตัวเล็กกว่าผู้ใหญ่ เมื่อมลพิษลอยต่ำ จึงได้รับมากกว่า
- เมื่อเด็กวิ่งเล่น อาจเทียบได้กับการออกกำลังกายหนักในผู้ใหญ่
- หน้ากากส่วนใหญ่ไม่เหมาะกับสรีระและกิจวัตรของเด็ก

วิธีป้องกัน

- ✓ หลีกเลี่ยงการออกกำลังกายนอกอาคาร
- ✓ งดสูบบุหรี่ ภายในบ้านและในรถ
- ✓ ให้อยู่ภายในอาคาร ที่มีเครื่องฟอกอากาศ
- ✓ ถูพื้นด้วยผ้าเปียก
- ✓ หากจำเป็นต้องออกมภายนอกอาคาร ควรใส่หน้ากากอนามัยป้องกัน

หญิงตั้งครรภ์

ทำให้เด็กมีน้ำหนักตัวน้อย เจริญเติบโตช้าในครรภ์

มีโอกาสคลอดก่อนกำหนด



www.ThaiCleanAir.com



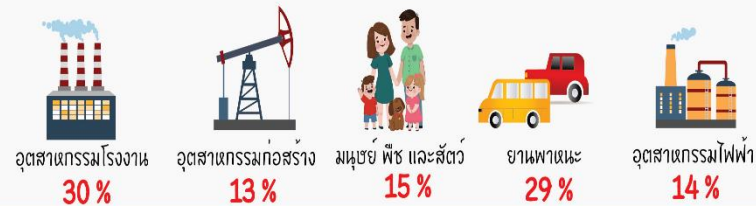
ความรู้เรื่อง ฝุ่น

PM 2.5



PM 2.5 ? คืออะไร

รู้หรือไม่ ฝุ่น PM 2.5 มาจากไหน



PM 2.5 คือฝุ่นละอองขนาดเล็ก เส้นผ่าศูนย์กลางเล็กกว่า 2.5 ไมครอน



โรคจากฝุ่นพิษ PM 2.5

ความรุนแรงของฝุ่นพิษ PM 2.5 อยู่ระดับไหน สีอะไร



โรคหลอดเลือดในสมอง

โรคปอดอุดกั้นเรื้อรัง

โรคมะเร็งปอด

โรคหัวใจขาดเลือด

โรคติดเชื้อเฉียบพลันระบบหายใจส่วนล่าง

เรื่องน่ารู้ หน้ากากแบบไหน กินอะไรได้บ้าง?

www.kapook.com

หน้ากากผ้า ลอองสารคัดหลั่ง 54-59% ฝุ่น PM2.5 0%	หน้ากากฟองน้ำ ลอองสารคัดหลั่ง 0% ฝุ่น PM2.5 0%
หน้ากากคาร์บอน ลอองสารคัดหลั่ง 80% ฝุ่น PM2.5 0% • กรองกลิ่น ไอสารเคมี คิวท็อกโซเสียได้	หน้ากากอนามัยทางการแพทย์ ลอองสารคัดหลั่ง 80% ฝุ่น PM2.5 0%
หน้ากาก N95 ลอองสารคัดหลั่ง 99% ฝุ่น PM2.5 95% • กันสารเคมี สารพิษในโรงงานได้	หน้ากากแบบนิวาลัว ลอองสารคัดหลั่ง 99% ฝุ่น PM2.5 80% • กันสารเคมี สารพิษในโรงงานได้ • เพิ่มความเสี่ยงในการแพร่กระจายเชื้อโรคให้ผู้อื่น • ควรใส่ Face Shield ร่วมด้วย
หน้ากากผ้าสะท้อนน้ำ โดยกลุ่ม ปตท. ลอองสารคัดหลั่ง 95% ฝุ่น PM2.5 84%	ใช้วัตถุดิบจากปิโตรเคมีมาผลิตเป็น หน้ากากผ้าสะท้อนน้ำ โดย ptt CHULA ENGINEERING Foundation toward Innovation • สะท้อนหยดน้ำและลอองสารคัดหลั่ง (ISO 5) • ป้องกันการเกิดเชื้อแบคทีเรียได้สูงถึง 99.98%

หมายเหตุ : อ้างอิง % จากประสิทธิภาพโดยปรมาณในการป้องกันของหน้ากากแต่ละชนิด โดยลอองสารคัดหลั่งมีขนาดกว่า 5 ไมครอน

ข้อมูลจาก บริษัท ปตท. จำกัด (มหาชน), จุฬาลงกรณ์มหาวิทยาลัย, กรมควบคุมโรค, Hfocus, TAQM